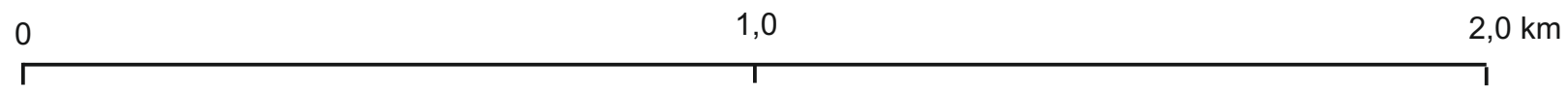
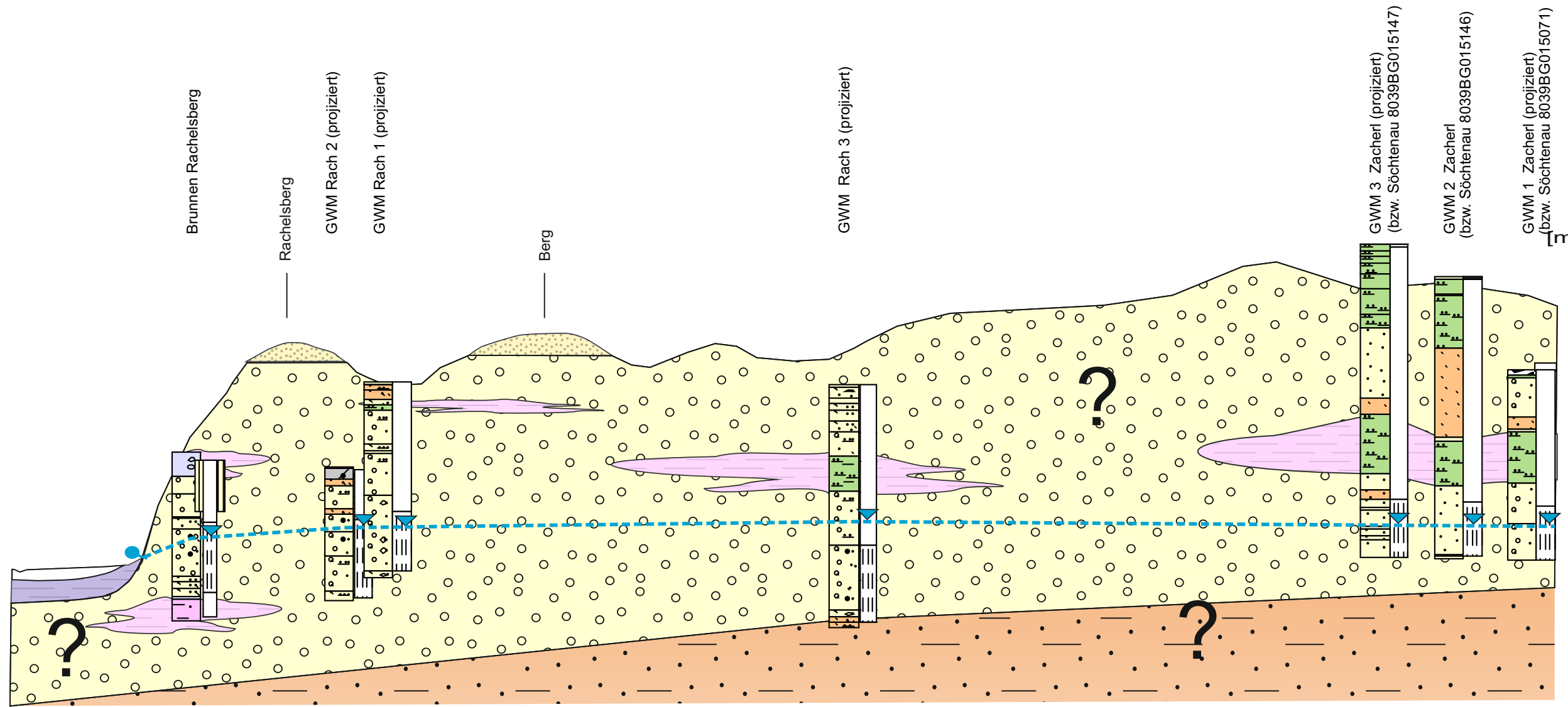
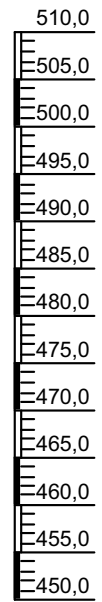
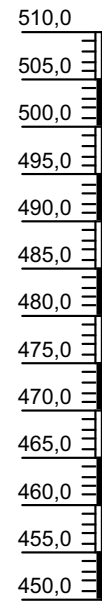


A

A'

N
[m ü. NN]

S
[m ü. NN]



Profil 12,5 fach überhöht

	Anmoor/Torf		Schotter/Vorstoßschotter, mit tonigen Einschaltungen (Würm)		Quellaustritt
	Seeablagerungen (Würm)		Molasse (Tertiär)		Wasserspiegel Stichtagsmessung 08/2018
	Drumlin (Würm)				

Projekt Wasserrecht / Schutzgebietsantrag Brunnen Rachelsberg	
Vorhabensträger Gemeinde Söchtenau	
Anlage 7.3a: Hydrogeologischer Profilschnitt (A - A')	Maßstab 1:20.000
	Datum 30.01.2023
ANDERS & RAUM Sachverständigenbüro für Grundwasser Hintelsberg 2 - 84149 Velden / Vils	
Vorhabensträger	Entwurfsverfasser
(Datum)	30.01.2023 (Datum)
(Unterschrift)	 (Unterschrift)